

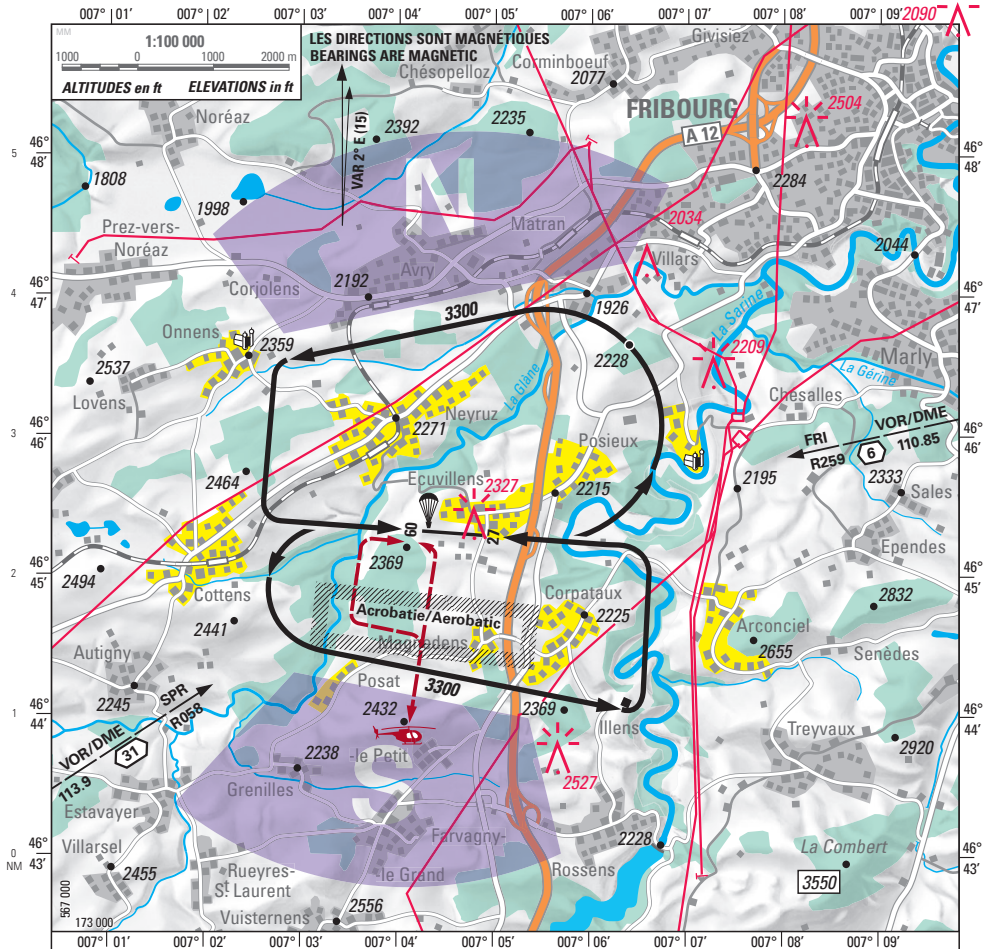
CARTE D'APPROCHE A VUE
VISUAL APPROACH CHART


AD 120.625

ECUVILLENS

ELEV 2293 ft (699 m)

LSGE





 Secteurs ARR préférentiels: **NORD et SUD**
Preferential ARR sectors: **NORTH and SOUTH**

MNM ALT pour survol AD: **4000**
MNM ALT for AD overflight:

 HEL ARR/DEP **MAX 2800**

En cas de vent défavorable, HEL suivent le circuit d'aérodrome pour avions
In case of unfavorable wind conditions, HEL shall use AD circuits for aeroplanes

 Zones sensibles au bruit
Noise sensitive areas

 Vols d'aérobatie exclusivement dans secteur réservé
Aerobatics within reserved sector only

Altitudes en ft; Hauteurs en ft
Altitudes in ft; Heights in ft

COR: RWY designator, OBST